

# Capteurs méduse BUTTE AUX CAILLES

2026 / sem. 12 (du 16/03/2026 au 22/03/2026)



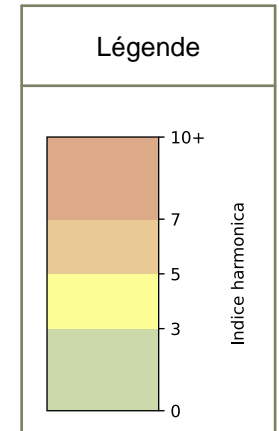
NB : Chaque capteur est désigné par le nom de la rue dans laquelle il est implanté

# Capteurs méduse BUTTE AUX CAILLES

## 2026 / sem. 12 (du 16/03/2026 au 22/03/2026)

**SYNTHÈSE DES SITES SUR LA SEMAINE**  
**Par Indice Harmonica nocturne [22h-06h] décroissant**

	Nuit du lundi 16/03/2026 au mardi 17/03/2026	Nuit du mardi 17/03/2026 au mercredi 18/03/2026	Nuit du mercredi 18/03/2026 au jeudi 19/03/2026	Nuit du jeudi 19/03/2026 au vendredi 20/03/2026	Nuit du vendredi 20/03/2026 au samedi 21/03/2026	Nuit du samedi 21/03/2026 au dimanche 22/03/2026	Nuit du dimanche 22/03/2026 au lundi 23/03/2026
<b>1</b>	ESPERANCE (5,4)	BUTTE AUX CAILLES (B) (5,8)	BUTTE AUX CAILLES (B) (5,9)	BUTTE AUX CAILLES (B) (5,5)	BUTTE AUX CAILLES (B) (7,0)	BUTTE AUX CAILLES (B) (6,4)	BUTTE AUX CAILLES (A) (5,2)
<b>2</b>	BUTTE AUX CAILLES (A) (5,3)	BUTTE AUX CAILLES (A) (5,7)	BUTTE AUX CAILLES (A) (5,4)	ESPERANCE (5,2)	BUTTE AUX CAILLES (A) (6,2)	BUTTE AUX CAILLES (A) (6,2)	ESPERANCE (4,5)
<b>3</b>	BUTTE AUX CAILLES (B) (5,1)	CINQ DIAMANTS (A) (4,5)	CINQ DIAMANTS (A) (4,3)	BUTTE AUX CAILLES (A) (5,1)	ESPERANCE (6,0)	ESPERANCE (5,7)	BUTTE AUX CAILLES (B) (4,4)
<b>4</b>	CINQ DIAMANTS (A) (4,4)	CINQ DIAMANTS (B) (3,9)	SAMSON (3,6)	CINQ DIAMANTS (A) (5,0)	CINQ DIAMANTS (A) (5,5)	CINQ DIAMANTS (A) (5,6)	CINQ DIAMANTS (A) (4,3)
<b>5</b>	CINQ DIAMANTS (B) (3,7)	ESPERANCE (N/A)	CINQ DIAMANTS (B) (3,3)	SAMSON (3,5)	SAMSON (4,2)	SAMSON (4,2)	CINQ DIAMANTS (B) (3,5)
<b>6</b>	SAMSON (N/A)	SAMSON (N/A)	ESPERANCE (N/A)	CINQ DIAMANTS (B) (3,4)	CINQ DIAMANTS (B) (3,9)	CINQ DIAMANTS (B) (3,7)	SAMSON (3,1)



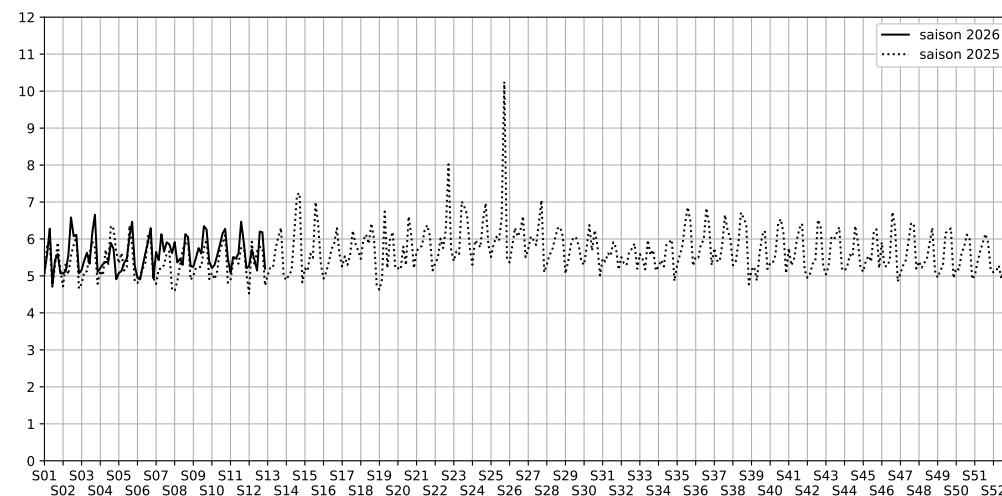


	22h-00h	00h-02h	02h-04h	04h-06h	Total nuit (22h-06h)
Nuit du lundi 16/03/2026 au mardi 17/03/2026	5,6	5,4	5,1	5,0	5,3
	57,1 dB(A)	56,5 dB(A)	55,3 dB(A)	54,5 dB(A)	56,0 dB(A)
Nuit du mardi 17/03/2026 au mercredi 18/03/2026	6,6	6,5	5,0	4,8	5,7
	62,2 dB(A)	61,4 dB(A)	54,4 dB(A)	53,7 dB(A)	59,5 dB(A)
Nuit du mercredi 18/03/2026 au jeudi 19/03/2026	6,1	6,1	4,8	4,8	5,4
	59,7 dB(A)	59,6 dB(A)	53,9 dB(A)	53,6 dB(A)	57,6 dB(A)
Nuit du jeudi 19/03/2026 au vendredi 20/03/2026	6,3	5,5	4,5	4,3	5,1
	60,5 dB(A)	56,7 dB(A)	52,3 dB(A)	51,3 dB(A)	56,8 dB(A)
Nuit du vendredi 20/03/2026 au samedi 21/03/2026	7,6	7,6	5,0	4,6	6,2
	67,3 dB(A)	67,1 dB(A)	54,7 dB(A)	52,7 dB(A)	64,4 dB(A)
Nuit du samedi 21/03/2026 au dimanche 22/03/2026	7,1	6,8	5,8	5,0	6,2
	64,7 dB(A)	63,0 dB(A)	58,7 dB(A)	54,5 dB(A)	61,8 dB(A)
Nuit du dimanche 22/03/2026 au lundi 23/03/2026	5,7	5,5	4,7	4,8	5,2
	58,0 dB(A)	56,9 dB(A)	53,6 dB(A)	53,9 dB(A)	56,0 dB(A)



11 rue de la butte aux cailles - 75013 Paris

Indice Harmonica Nuit [22h-06h]  
Comparaison avec saison précédente à jour équivalent



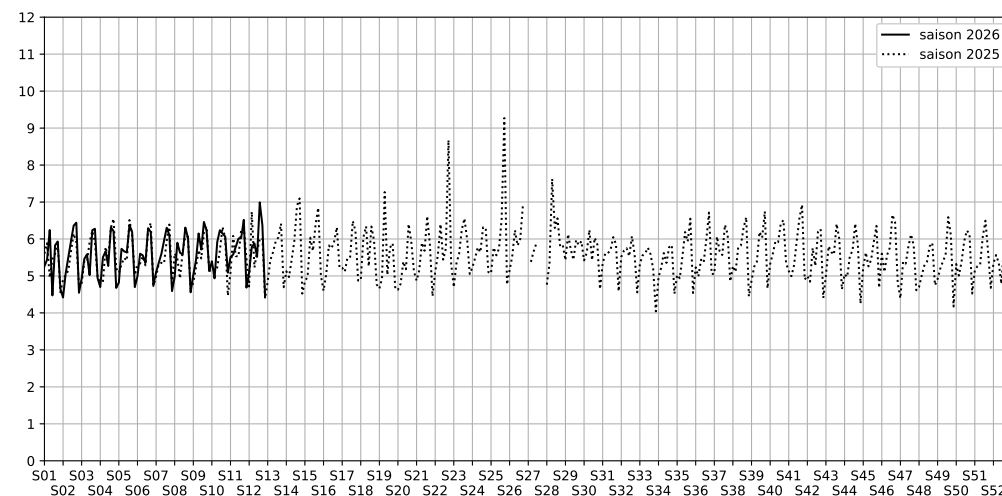


	22h-00h	00h-02h	02h-04h	04h-06h	Total nuit (22h-06h)
Nuit du lundi 16/03/2026 au mardi 17/03/2026	6,1	5,7	4,3	4,3	5,1
	58,5 dB(A)	56,7 dB(A)	49,0 dB(A)	50,0 dB(A)	55,3 dB(A)
Nuit du mardi 17/03/2026 au mercredi 18/03/2026	7,2	6,6	4,8	4,6	5,8
	65,0 dB(A)	61,5 dB(A)	52,1 dB(A)	51,0 dB(A)	60,9 dB(A)
Nuit du mercredi 18/03/2026 au jeudi 19/03/2026	7,4	6,8	5,0	4,4	5,9
	66,1 dB(A)	63,0 dB(A)	54,2 dB(A)	50,5 dB(A)	62,1 dB(A)
Nuit du jeudi 19/03/2026 au vendredi 20/03/2026	7,0	6,5	4,3	4,2	5,5
	64,0 dB(A)	60,7 dB(A)	50,6 dB(A)	49,1 dB(A)	59,9 dB(A)
Nuit du vendredi 20/03/2026 au samedi 21/03/2026	7,6	7,8	7,2	5,4	7,0
	66,9 dB(A)	68,0 dB(A)	63,7 dB(A)	54,0 dB(A)	65,4 dB(A)
Nuit du samedi 21/03/2026 au dimanche 22/03/2026	7,2	7,3	5,9	5,0	6,4
	65,3 dB(A)	65,2 dB(A)	57,8 dB(A)	51,9 dB(A)	62,7 dB(A)
Nuit du dimanche 22/03/2026 au lundi 23/03/2026	6,3	4,9	2,7	3,8	4,4
	59,6 dB(A)	52,2 dB(A)	42,2 dB(A)	46,9 dB(A)	54,5 dB(A)



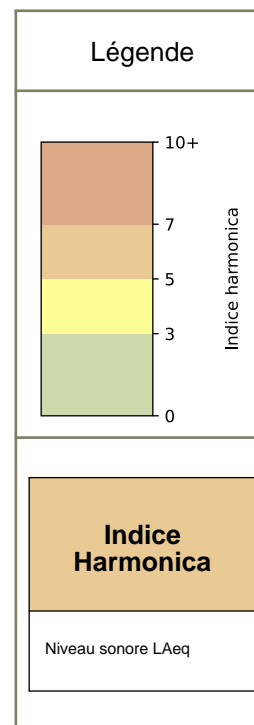
3-5 rue de la butte aux cailles - 75013 Paris

Indice Harmonica Nuit [22h-06h]  
Comparaison avec saison précédente à jour équivalent



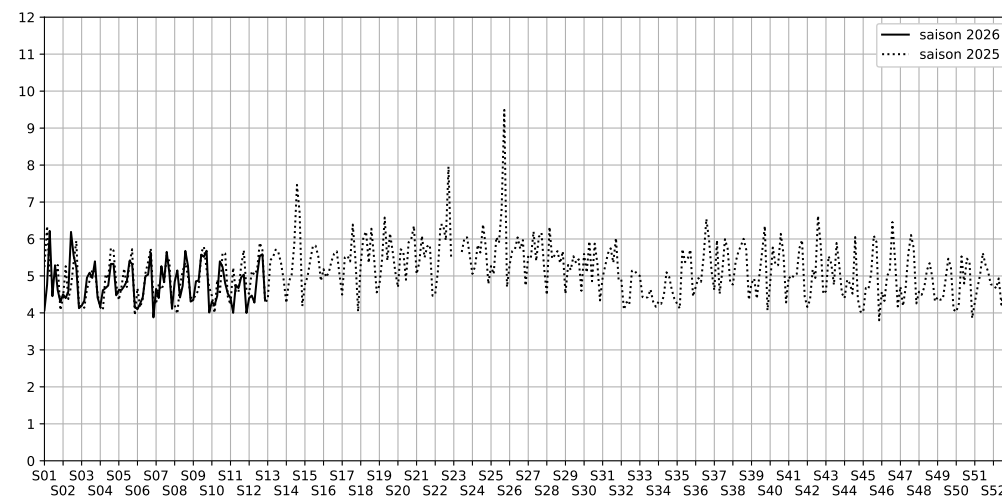


	22h-00h	00h-02h	02h-04h	04h-06h	Total nuit (22h-06h)
Nuit du lundi 16/03/2026 au mardi 17/03/2026	5,3	4,3	3,5	4,4	4,4
	54,6 dB(A)	48,9 dB(A)	47,3 dB(A)	49,8 dB(A)	51,1 dB(A)
Nuit du mardi 17/03/2026 au mercredi 18/03/2026	6,7	4,4	3,1	3,7	4,5
	61,9 dB(A)	51,2 dB(A)	44,7 dB(A)	48,1 dB(A)	56,4 dB(A)
Nuit du mercredi 18/03/2026 au jeudi 19/03/2026	5,7	4,2	4,1	3,1	4,3
	56,8 dB(A)	49,7 dB(A)	50,0 dB(A)	44,1 dB(A)	52,4 dB(A)
Nuit du jeudi 19/03/2026 au vendredi 20/03/2026	7,2	5,6	4,0	3,2	5,0
	64,2 dB(A)	58,5 dB(A)	49,1 dB(A)	47,9 dB(A)	59,4 dB(A)
Nuit du vendredi 20/03/2026 au samedi 21/03/2026	6,9	6,8	4,4	4,1	5,5
	63,6 dB(A)	62,8 dB(A)	51,2 dB(A)	48,7 dB(A)	60,4 dB(A)
Nuit du samedi 21/03/2026 au dimanche 22/03/2026	7,2	7,4	4,3	3,4	5,6
	65,1 dB(A)	65,3 dB(A)	49,5 dB(A)	45,1 dB(A)	62,3 dB(A)
Nuit du dimanche 22/03/2026 au lundi 23/03/2026	5,5	4,5	3,4	3,9	4,3
	56,0 dB(A)	50,8 dB(A)	49,7 dB(A)	46,8 dB(A)	52,2 dB(A)



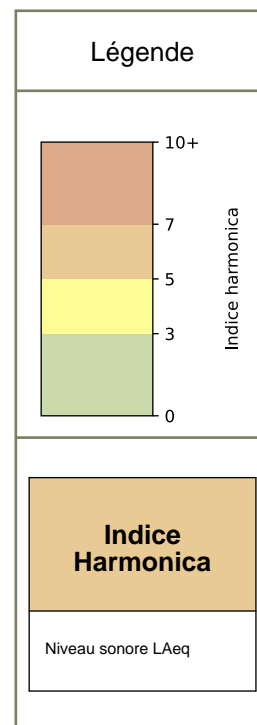
53 rue des cinq diamants - 75013 Paris

Indice Harmonica Nuit [22h-06h]  
Comparaison avec saison précédente à jour équivalent



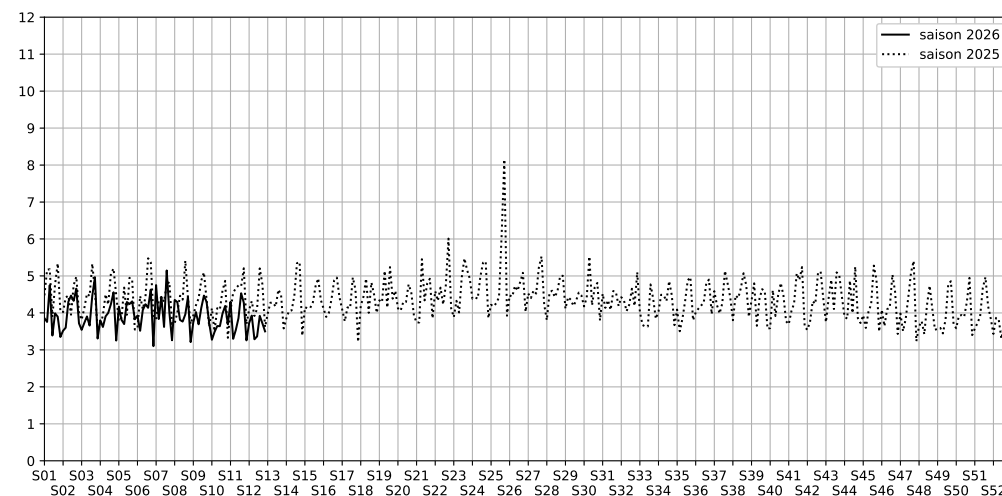


	22h-00h	00h-02h	02h-04h	04h-06h	Total nuit (22h-06h)
Nuit du lundi 16/03/2026 au mardi 17/03/2026	4,3	3,5	3,5	3,5	3,7
	49,3 dB(A)	45,9 dB(A)	48,9 dB(A)	46,5 dB(A)	47,9 dB(A)
Nuit du mardi 17/03/2026 au mercredi 18/03/2026	4,7	4,3	3,8	2,9	3,9
	51,3 dB(A)	51,9 dB(A)	47,5 dB(A)	44,2 dB(A)	49,7 dB(A)
Nuit du mercredi 18/03/2026 au jeudi 19/03/2026	4,6	2,9	3,1	2,5	3,3
	51,0 dB(A)	43,7 dB(A)	45,8 dB(A)	41,8 dB(A)	47,0 dB(A)
Nuit du jeudi 19/03/2026 au vendredi 20/03/2026	4,3	3,6	3,2	2,4	3,4
	49,7 dB(A)	46,5 dB(A)	44,3 dB(A)	41,8 dB(A)	46,5 dB(A)
Nuit du vendredi 20/03/2026 au samedi 21/03/2026	4,7	4,5	3,0	3,5	3,9
	51,8 dB(A)	50,1 dB(A)	44,0 dB(A)	45,5 dB(A)	49,0 dB(A)
Nuit du samedi 21/03/2026 au dimanche 22/03/2026	4,7	4,1	3,3	2,8	3,7
	51,3 dB(A)	48,8 dB(A)	45,5 dB(A)	42,7 dB(A)	48,2 dB(A)
Nuit du dimanche 22/03/2026 au lundi 23/03/2026	4,2	3,3	3,4	3,1	3,5
	48,9 dB(A)	45,3 dB(A)	48,5 dB(A)	44,0 dB(A)	47,2 dB(A)



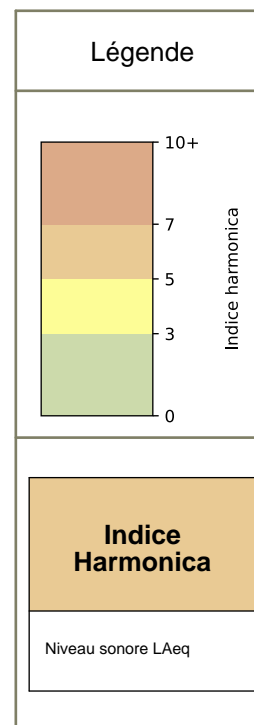
30 rue des cinq diamants - 75013 Paris

Indice Harmonica Nuit [22h-06h]  
Comparaison avec saison précédente à jour équivalent



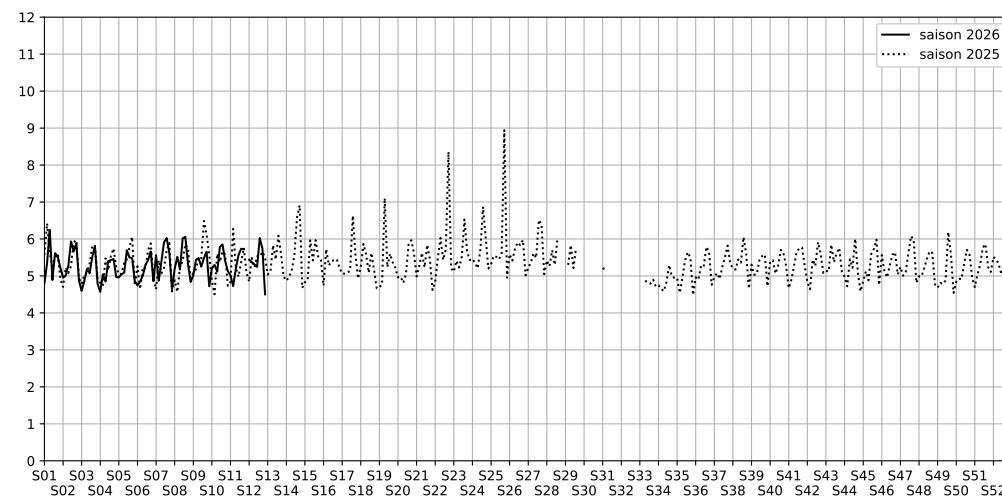


	22h-00h	00h-02h	02h-04h	04h-06h	Total nuit (22h-06h)
Nuit du lundi 16/03/2026 au mardi 17/03/2026	5,6	5,2	N/A	N/A	5,4
	54,7 dB(A)	53,1 dB(A)	N/A dB(A)	N/A dB(A)	54,0 dB(A)
Nuit du mardi 17/03/2026 au mercredi 18/03/2026	N/A	N/A	N/A	N/A	N/A
	N/A dB(A)	N/A dB(A)	N/A dB(A)	N/A dB(A)	N/A dB(A)
Nuit du mercredi 18/03/2026 au jeudi 19/03/2026	N/A	N/A	N/A	N/A	N/A
	N/A dB(A)	N/A dB(A)	N/A dB(A)	N/A dB(A)	N/A dB(A)
Nuit du jeudi 19/03/2026 au vendredi 20/03/2026	5,6	5,1	5,0	5,2	5,2
	55,9 dB(A)	52,9 dB(A)	54,2 dB(A)	54,2 dB(A)	54,4 dB(A)
Nuit du vendredi 20/03/2026 au samedi 21/03/2026	6,7	6,3	5,7	5,4	6,0
	61,5 dB(A)	59,9 dB(A)	56,5 dB(A)	52,9 dB(A)	58,8 dB(A)
Nuit du samedi 21/03/2026 au dimanche 22/03/2026	6,2	5,9	5,2	5,7	5,7
	58,4 dB(A)	57,3 dB(A)	52,8 dB(A)	53,9 dB(A)	56,2 dB(A)
Nuit du dimanche 22/03/2026 au lundi 23/03/2026	5,6	5,0	3,0	4,5	4,5
	54,9 dB(A)	52,7 dB(A)	46,3 dB(A)	49,0 dB(A)	51,9 dB(A)



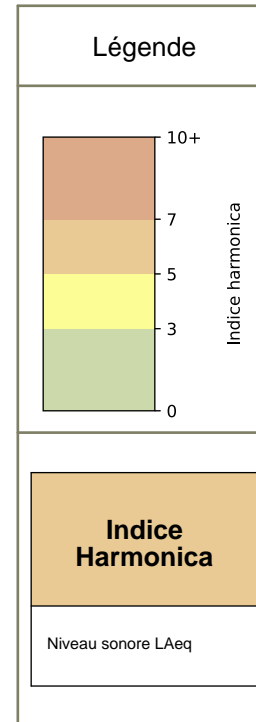
5 rue de l'Espérance - 75013 Paris

Indice Harmonica Nuit [22h-06h]  
Comparaison avec saison précédente à jour équivalent





	22h-00h	00h-02h	02h-04h	04h-06h	Total nuit (22h-06h)
Nuit du lundi 16/03/2026 au mardi 17/03/2026	N/A	N/A	N/A	N/A	N/A
	N/A dB(A)	N/A dB(A)	N/A dB(A)	N/A dB(A)	N/A dB(A)
Nuit du mardi 17/03/2026 au mercredi 18/03/2026	N/A	N/A	N/A	N/A	N/A
	N/A dB(A)	N/A dB(A)	N/A dB(A)	N/A dB(A)	N/A dB(A)
Nuit du mercredi 18/03/2026 au jeudi 19/03/2026	4,4	4,2	2,7	3,0	3,6
	49,9 dB(A)	49,4 dB(A)	43,9 dB(A)	43,9 dB(A)	47,7 dB(A)
Nuit du jeudi 19/03/2026 au vendredi 20/03/2026	4,5	4,5	2,6	2,5	3,5
	50,1 dB(A)	49,7 dB(A)	41,9 dB(A)	43,0 dB(A)	47,6 dB(A)
Nuit du vendredi 20/03/2026 au samedi 21/03/2026	4,8	4,5	3,7	3,6	4,2
	51,7 dB(A)	50,3 dB(A)	46,3 dB(A)	47,6 dB(A)	49,5 dB(A)
Nuit du samedi 21/03/2026 au dimanche 22/03/2026	4,8	4,9	4,1	3,1	4,2
	51,8 dB(A)	51,6 dB(A)	47,9 dB(A)	44,3 dB(A)	49,8 dB(A)
Nuit du dimanche 22/03/2026 au lundi 23/03/2026	4,5	3,0	1,9	2,9	3,1
	49,9 dB(A)	43,6 dB(A)	39,0 dB(A)	45,2 dB(A)	46,1 dB(A)



1 rue Samson - 75013 Paris

Indice Harmonica Nuit [22h-06h]  
Comparaison avec saison précédente à jour équivalent

